



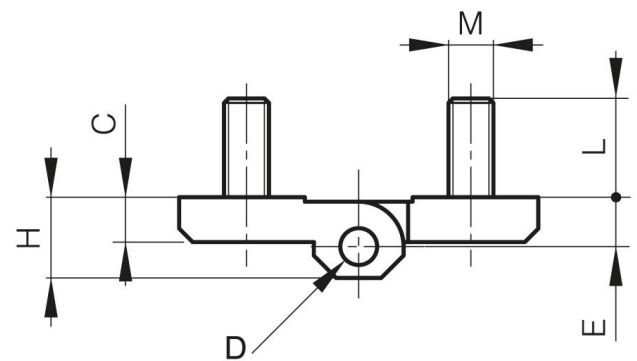
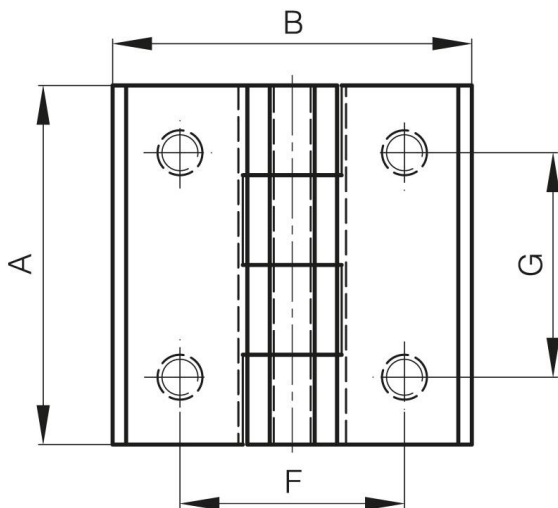
## **POLYAMID-SCHARNIERE MIT INTEGRIERTEN STIFTBOLZEN AUS EDELSTAHL**

**54-1-3032**

Die Scharniere sind aus 30% Glasfaser-Polyamid, die Stifte sind aus Edelstahl 1.4301.

<b>A</b>	50 mm
----------	-------

<b>Material</b>	Polyamid
<b>Gewicht (g)</b>	76 g
<b>B</b>	50 mm
<b>C</b>	6 mm
<b>E (Gelenkteile oder Dicke)</b>	6.5 mm
<b>D (Durchmesser)</b>	6
<b>F (Abstand)</b>	30 mm
<b>G (Abstand)</b>	30 mm
<b>H (Höhe oder Startlöcher)</b>	11.5 mm
<b>Dekor</b>	schwarz
<b>L</b>	15 mm



<b>M</b>	M6 mm
----------	-------