



**KUGELGEFÜHRTE TELESKOPSCHIENEN,  
3-TEILIG, VOLLAUSZUG MIT  
ENDLAGENVERRIEGELUNG, FRONTAL  
AUSKLINKBAR**

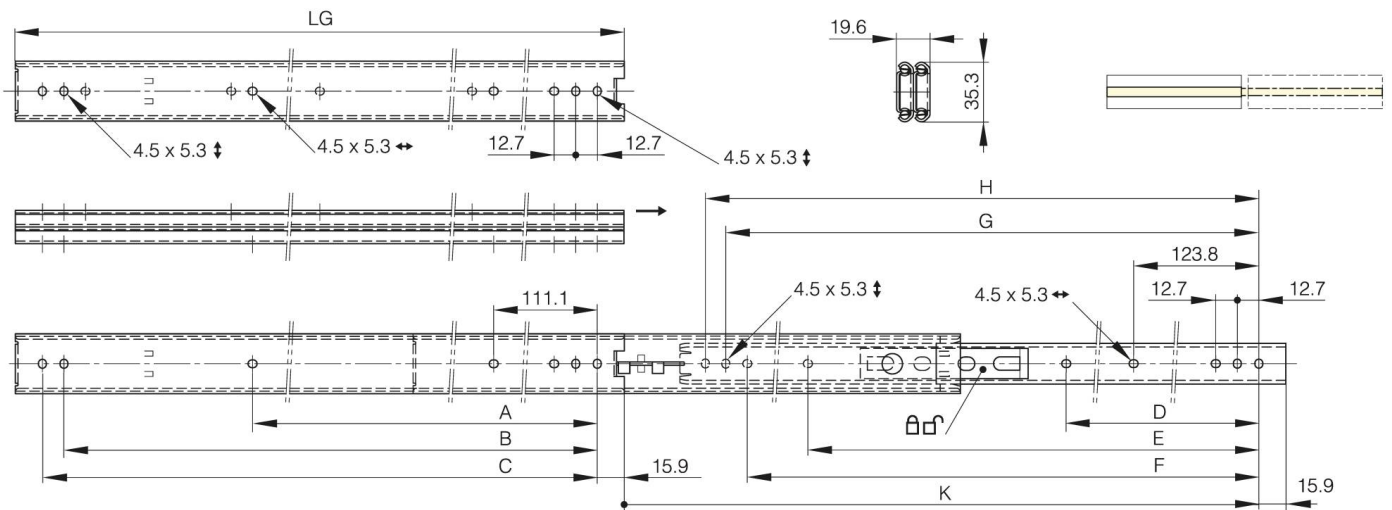
**21-7-3572**

LG = Führungslänge.

K = Auszug.

CN = Tragkraft in kg/Paar.

<b>A</b>	403.2 mm
<b>Material</b>	Edelstahl 1.4301
<b>Gewicht (g)</b>	1150 g
<b>B</b>	514.3 mm
<b>C</b>	527 mm
<b>E (Gelenkteile oder Dicke)</b>	415.9 mm
<b>D (Durchmesser)</b>	263.5
<b>F (Abstand)</b>	501.6 mm
<b>G (Abstand)</b>	514.3 mm
<b>H (Höhe oder Startlöcher)</b>	527 mm
<b>Dekor</b>	unbehandelt



<b>K</b>	574.1 mm
<b>LG (Führungslänge)</b>	558.8 mm
<b>CN (Tragkraft)</b>	45 kg/paire