



**KUGELGEFÜHRTE TELESKOPSCHIENEN,
3-TEILIG, VOLLAUSZUG MIT
ENDLAGENVERRIEGELUNG, FRONTAL
AUSKLINKBAR**

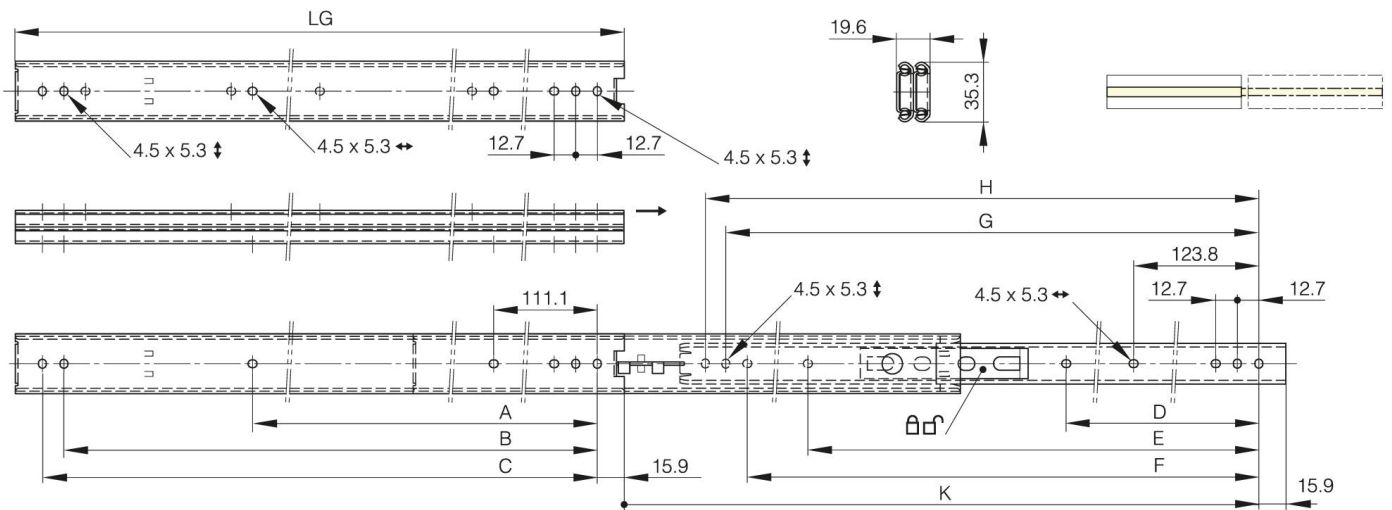
21-7-3569

LG = Führungslänge.

K = Auszug.

CN = Tragkraft in kg/Paar.

A	250.8 mm
Material	Edelstahl 1.4301
Gewicht (g)	840 g
B	361.9 mm
C	374.6 mm
E (Gelenkteile oder Dicke)	0 mm
D (Durchmesser)	0
F (Abstand)	349.2 mm
G (Abstand)	361.9 mm
H (Höhe oder Startlöcher)	374.6 mm
Dekor	unbehandelt



K	421.7 mm
LG (Führungslänge)	406.4 mm
CN (Tragkraft)	57 kg/paire