



**KUGELGEFÜHRTE TELESKOPSCHIENEN,  
3-TEILIG, VOLLAUSZUG MIT  
ENDLAGENVERRIEGELUNG, FRONTAL  
AUSKLINKBAR**

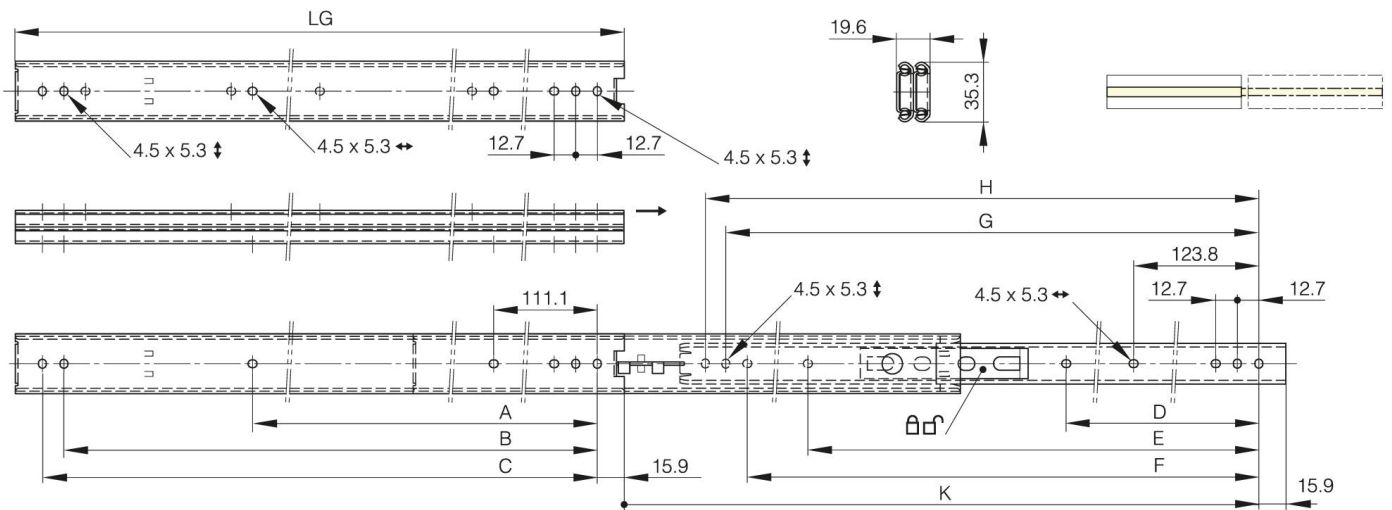
**21-7-3570**

LG = Führungslänge.

K = Auszug.

CN = Tragkraft in kg/Paar.

<b>A</b>	301.6 mm
<b>Material</b>	Edelstahl 1.4301
<b>Gewicht (g)</b>	950 g
<b>B</b>	412.7 mm
<b>C</b>	425.4 mm
<b>E (Gelenkteile oder Dicke)</b>	0 mm
<b>D (Durchmesser)</b>	212.7
<b>F (Abstand)</b>	400 mm
<b>G (Abstand)</b>	412.7 mm
<b>H (Höhe oder Startlöcher)</b>	425.4 mm
<b>Dekor</b>	unbehandelt



<b>K</b>	472.5 mm
<b>LG (Führungslänge)</b>	457.2 mm
<b>CN (Tragkraft)</b>	53 kg/paire