



**KUGELGEFÜHRTE TELESKOPSCHIENEN,  
3-TEILIG, VOLLAUSZUG MIT  
ENDLAGENVERRIEGELUNG, FRONTAL  
AUSKLINKBAR**

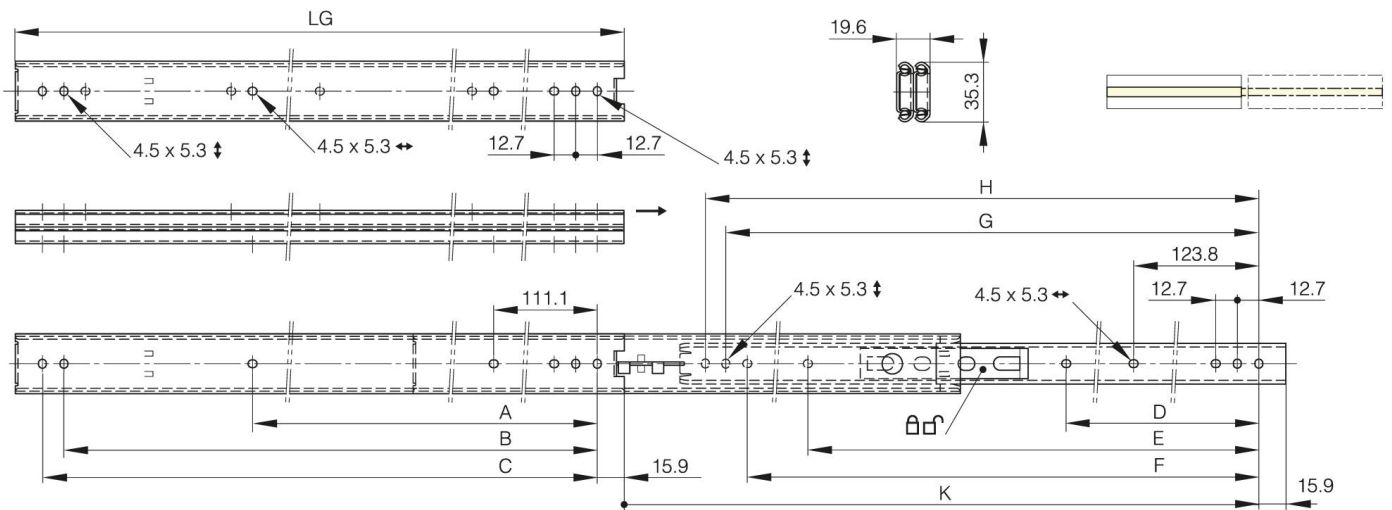
**21-7-3571**

LG = Führungslänge.

K = Auszug.

CN = Tragkraft in kg/Paar.

|                                   |                  |
|-----------------------------------|------------------|
| <b>A</b>                          | 352.4 mm         |
| <b>Material</b>                   | Edelstahl 1.4301 |
| <b>Gewicht (g)</b>                | 1030 g           |
| <b>B</b>                          | 463.5 mm         |
| <b>C</b>                          | 476.2 mm         |
| <b>E (Gelenkteile oder Dicke)</b> | 0 mm             |
| <b>D (Durchmesser)</b>            | 238.1            |
| <b>F (Abstand)</b>                | 450.8 mm         |
| <b>G (Abstand)</b>                | 463.5 mm         |
| <b>H (Höhe oder Startlöcher)</b>  | 476.2 mm         |
| <b>Dekor</b>                      | unbehandelt      |



|                           |             |
|---------------------------|-------------|
| <b>K</b>                  | 523.3 mm    |
| <b>LG (Führungslänge)</b> | 508 mm      |
| <b>CN (Tragkraft)</b>     | 49 kg/paire |