



**KUGELGEFÜHRTE TELESKOPSCHIENEN,
3-TEILIG, VOLLAUSZUG MIT
ENDLAGENVERRIEGELUNG, FRONTAL
AUSKLINKBAR**

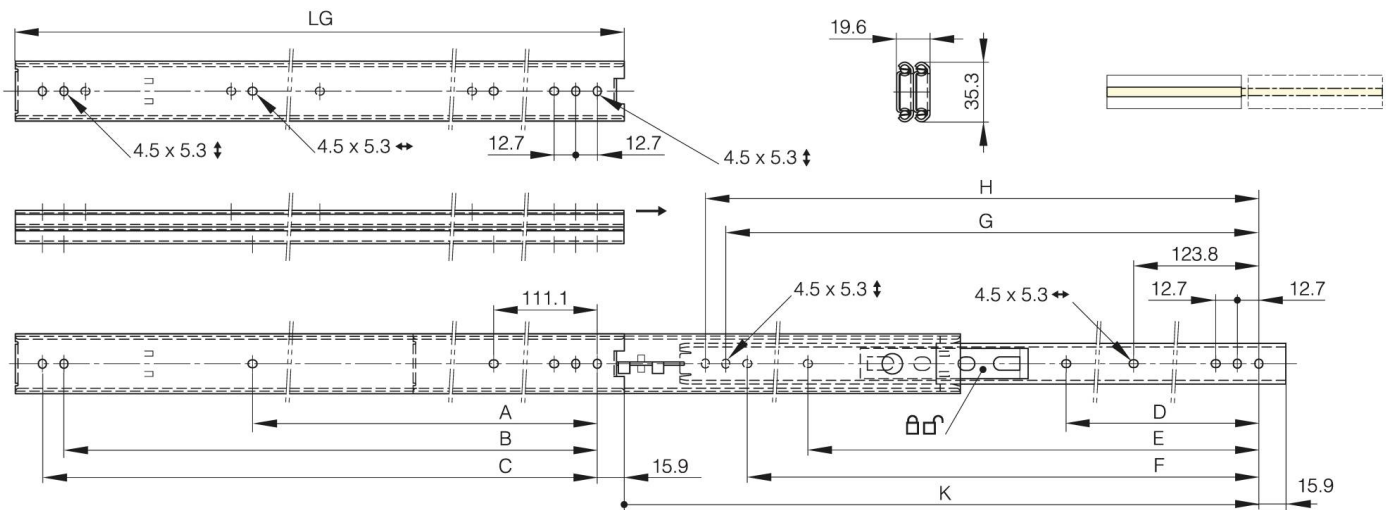
21-7-3573

LG = Führungslänge.

K = Auszug.

CN = Tragkraft in kg/Paar.

A	454 mm
Material	Edelstahl 1.4301
Gewicht (g)	1280 g
B	565.1 mm
C	577.8 mm
E (Gelenkteile oder Dicke)	466.7 mm
D (Durchmesser)	288.9
F (Abstand)	552.4 mm
G (Abstand)	565.1 mm
H (Höhe oder Startlöcher)	577.8 mm
Dekor	unbehandelt



K	624.9 mm
LG (Führungslänge)	609.6 mm
CN (Tragkraft)	42 kg/paire