



**KUGELGEFÜHRTE TELESKOPSCHIENEN,
3-TEILIG, VOLLAUSZUG MIT
ENDLAGENVERRIEGELUNG, FRONTAL
AUSKLINKBAR**

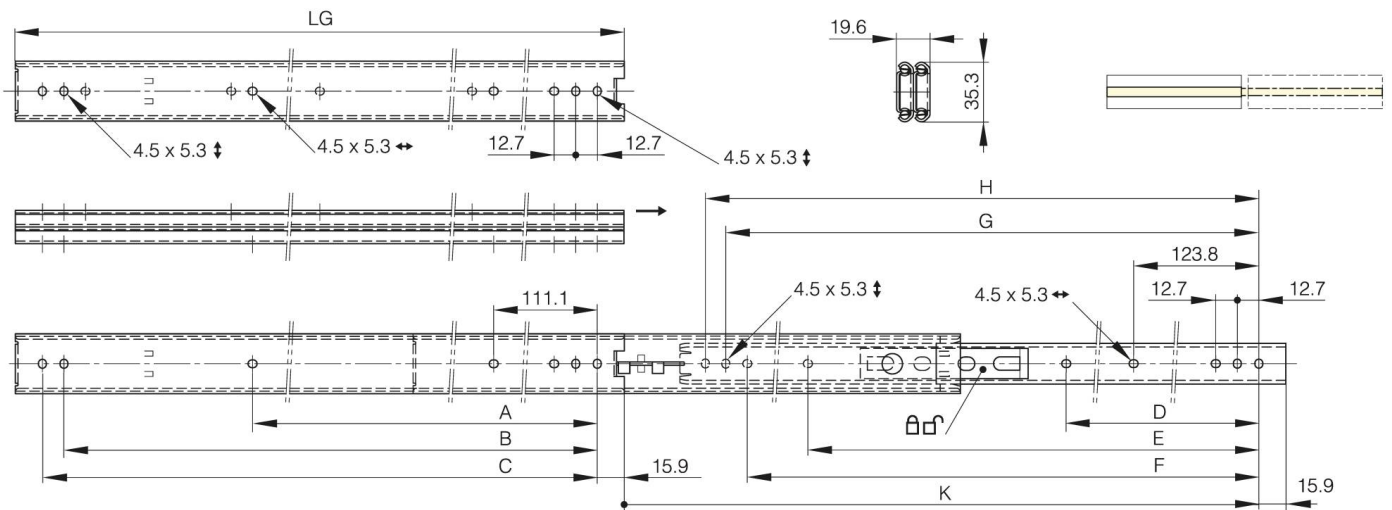
21-7-3575

LG = Führungslänge.

K = Auszug.

CN = Tragkraft in kg/Paar.

A	555.6 mm
Material	Edelstahl 1.4301
Gewicht (g)	1500 g
B	666.7 mm
C	679.4 mm
E (Gelenkteile oder Dicke)	568.3 mm
D (Durchmesser)	339.7
F (Abstand)	654 mm
G (Abstand)	666.7 mm
H (Höhe oder Startlöcher)	679.4 mm
Dekor	unbehandelt



K	726.5 mm
LG (Führungslänge)	711.2 mm
CN (Tragkraft)	36 kg/paire