



OK

14-7-3877

Kein Metall-auf-Metall Kontakt. Polyacetal Hülsen minimalisieren eindringende Partikel.

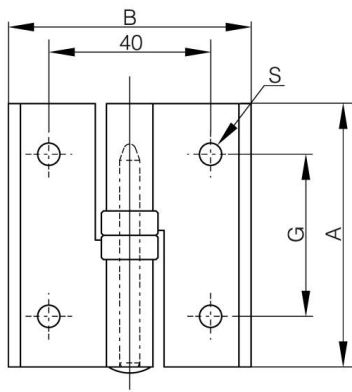
Geeignet für Türen W600 x L800.

Maximales Türgewicht: max 8 kg / Paar.

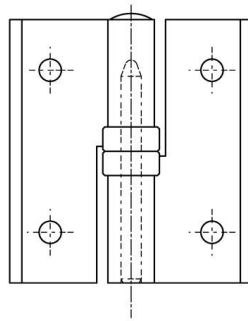
Edelstahl-Stift 1.4301.

A	65 mm
Ausführung	Typ 1

Material	Aluminium
Gewicht (g)	49 g
B	60 mm
C	3.5 mm
S (Lochdurchmesser)	5.5 mm
D (Durchmesser)	5
G (Abstand)	40 mm
Dekor	eloxiert



14-7-3877



14-7-3878

