



## **FEDERSCHARNIERE ÖFFNEND 120 MM LANG**

**71-1-3861**

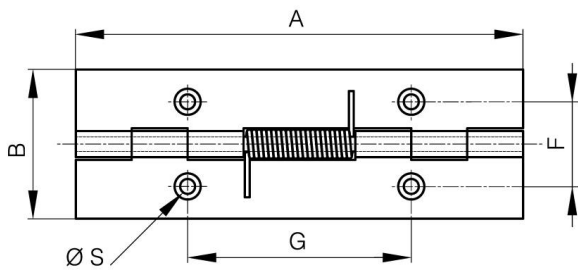
Öffnungsfederdrehmoment:

M(0°): 0,85 N.m / M(90°): 0,56 N.m / M(180°): 0,28 N.m

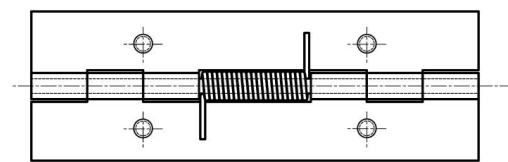
Feder aus Edelstahl.

<b>A</b>	120 mm
----------	--------

<b>Ausführung</b>	mit Bohrungen
<b>Material</b>	Alu 5754
<b>Gewicht (g)</b>	45 g
<b>B</b>	40 mm
<b>C</b>	1.5 mm
<b>S (Lochdurchmesser)</b>	4 mm
<b>D (Durchmesser)</b>	4
<b>F (Abstand)</b>	22.7 mm
<b>G (Abstand)</b>	60 mm
<b>Dekor</b>	unbehandelt



71-1-3793 & 71-1-3805 & 71-1-3861



71-1-3879 & 71-1-3885 & 71-1-3887

