

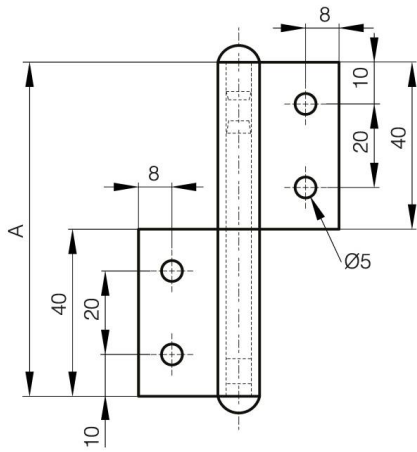


KONSTRUKTIONSBÄNDER OHNE UNTERLEGSCHIEBE MIT FLACHEN FLÜGELN, GEBOHRT

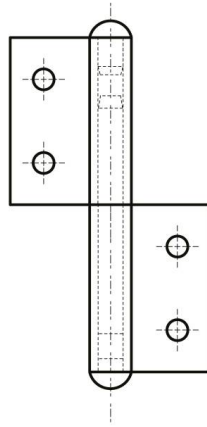
12-1-4258

A	80 mm
Ausführung	Typ 1

Material	Edelstahl 1.4301
Gewicht (g)	76 g
B	48 mm
C	2 mm
D (Durchmesser)	6
Dekor	unbehandelt



12-1-4258



12-1-4285

