



MEHRFACH VERRIEGELBARER DREHPUNKT MIT HEBEL A

15-7-3567

Einfaches Einstellen des Klappenwinkels durch Umlegen des Hebels.

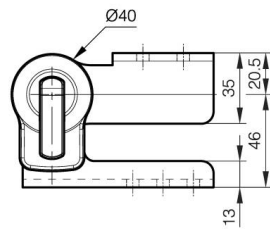
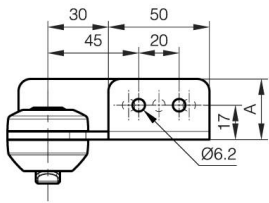
Mit der Verriegelung kann das Scharnier in einer Position von 0° bis 180° in 10°-Schritten gehalten werden. Die Klappe ist vorübergehend entriegelt, während der Hebel gedrückt wird. Die Klappe bleibt entriegelt, wenn der Hebel angehoben wird.

Das Scharnier kann zusammen mit dem Drehgelenk mit freier Achse A (15-7-3568 oder 15-7-3569) verwendet werden.

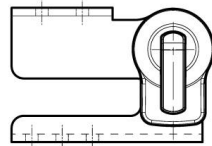
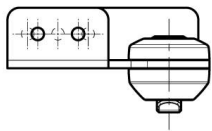
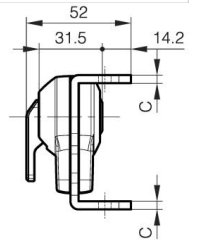
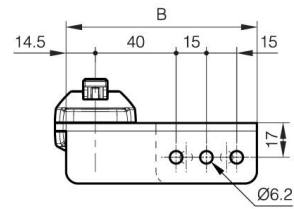
Hebel, Stift, Abdeckung: Kunststoff
Empfohlene Schrauben: M5

Entriegelungsmoment 45 N.m

A	94.5 mm
Ausführung	Typ 2
Material	Stahl
Gewicht (g)	351 g
B	30 mm
C	4 mm
Dekor	vernickelt
Nouvelle référence	NEW



15-7-3566



15-7-3567

