



DREHGELENK MIT FREIER ACHSE A

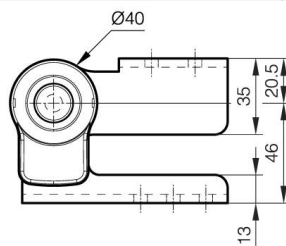
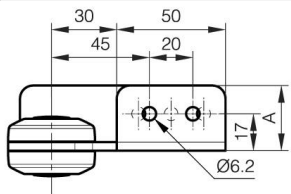
15-7-3569

Es wird empfohlen, das Drehgelenk mit freier Achse mit dem mehrfach verriegelbarem Drehpunkt mit Hebel A zu kombinieren.

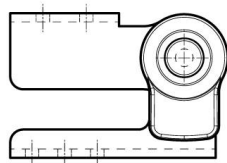
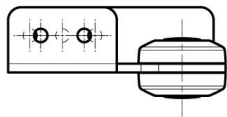
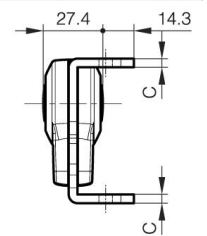
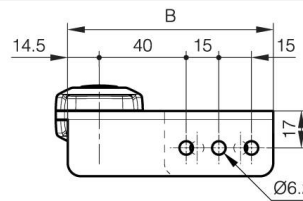
Empfohlene Schrauben: M5.

A	30 mm
Ausführung	Typ 2

Material	Stahl
Gewicht (g)	351 g
B	94.5 mm
C	4 mm
Dekor	vernickelt
Nouvelle référence	NEW



15-7-3568



15-7-3569

