



## **MEHRFACH VERRIEGELBARER DREHPUNKT MIT HEBEL B**

**15-7-3571**

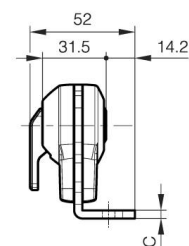
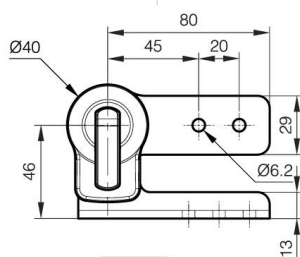
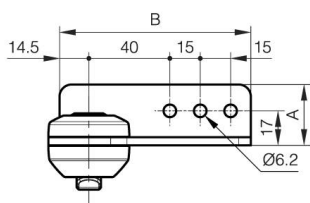
Einfaches Einstellen des Klappenwinkels durch Umlegen des Hebels. Mit der Verriegelung kann das Scharnier in einer Position von 0° bis 180° in 10°-Schritten gehalten werden. Die Klappe ist vorübergehend entriegelt, während der Hebel gedrückt wird. Die Klappe bleibt entriegelt, wenn der Hebel angehoben wird. Das Scharnier kann zusammen mit dem Drehgelenk mit freier Achse B (15-7-3572 oder 15-7-3573) verwendet werden.

Hebel, Stift, Abdeckung: Kunststoff.

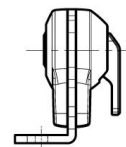
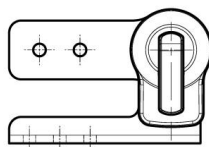
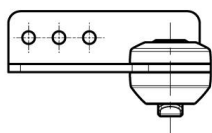
Empfohlene Schrauben: M5.

Entriegelungsmoment 45 N.m

<b>A</b>	30 mm
<b>Ausführung</b>	Typ 2
<b>Material</b>	Stahl
<b>Gewicht (g)</b>	305 g
<b>B</b>	94.5 mm
<b>C</b>	4 mm
<b>Dekor</b>	vernickelt
<b>Nouvelle référence</b>	NEW



15-7-3570



15-7-3571