



## **DREHGELENK MIT FREIER ACHSE B**

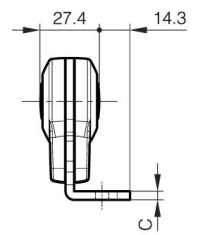
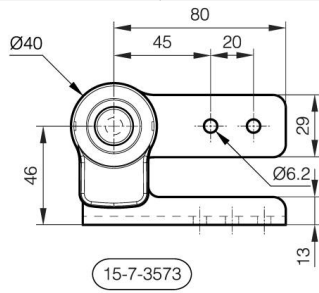
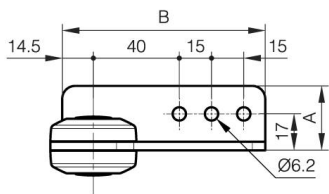
**15-7-3572**

Das Drehgelenk kann zusammen mit dem Mehrfach verriegelbarem Drehpunkt mit Hebel B(15-7-3570 oder 15-7-3571) verwendet werden.

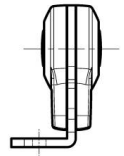
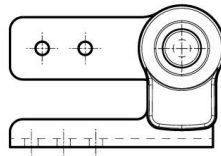
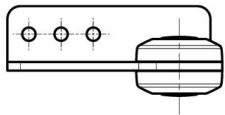
Empfohlene Schrauben: M5.

<b>A</b>	94.5 mm
<b>Ausführung</b>	Typ 1

<b>Material</b>	Stahl
<b>Gewicht (g)</b>	305 g
<b>B</b>	30 mm
<b>C</b>	4 mm
<b>Dekor</b>	vernickelt
<b>Nouvelle référence</b>	NEW



15-7-3573



15-7-3572