



POLYMERSCHARNIERE MIT ODER OHNE EINSTELLBAREM FEDERDREHMOMENT

54-1-3553

Scharnier mit einstellbarem Federdrehmoment.

Öffnungsfederdrehmoment bei Auslieferung:

$M(0^\circ)$: 0.75 N.m / $M(90^\circ)$: 0.5 N.m / $M(180^\circ)$: 0.25 N.m

Empfohlenes maximales Drehmoment für die Öffnungsfeder: 1,1 N.m bei 60° (4 Klicks).

Schließfederdrehmoment bei Auslieferung:

M(0°): 0 N.m / M(90°): 0.25 N.m / M(180°): 0.5 N.m

Empfohlenes maximales Drehmoment für die Schließfeder: 1,1 N.m bei 120° (6 Klicks).

PA 6-Scharnier mit 30% Glasfaseranteil.

Feder aus Bezinal-Stahl.

Andere Komponenten in POM

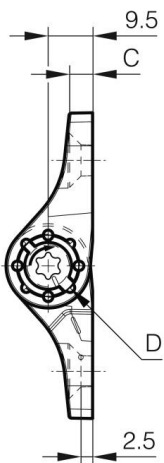
Die Federkraft wird mit einem T27-Torx-Schlüssel eingestellt (Teilenummer 99-1-3729).

Einstellhinweise:

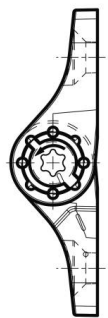
[Öffnungsfeder hier klicken](#)

[Schließfeder hier klicken](#)

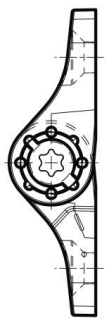
A	75 mm
Ausführung	Feder schließend
Material	Polymer
Gewicht (g)	45 g
B	65 mm
C	5 mm
D (Durchmesser)	13
Dekor	schwarz
Nouvelle référence	NEW



54-1-3552



54-1-3553



54-1-3554

