



UNSICHTBARE FITSCHEN MIT FEDER A

12-1-4313

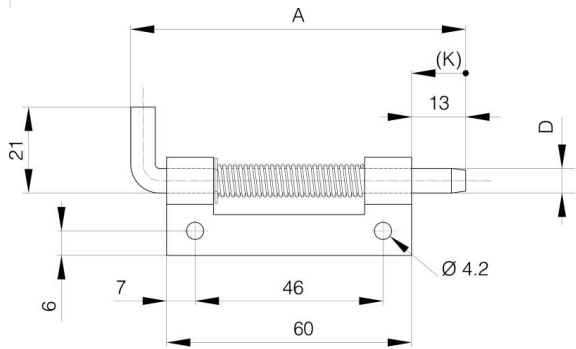
Feder aus Edelstahl. Die Fitschen aus rohem und aus verzinktem Stahl haben einen Stift aus verzinktem Stahl.

Sprengring aus Edelstahl 1.4122.

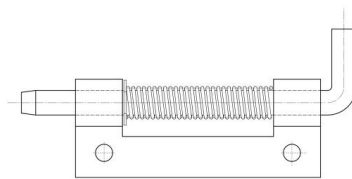
Die Fitschen aus Edelstahl haben einen Stift aus 1.4301 Edelstahl.

A	82 mm
Ausführung	Typ 1

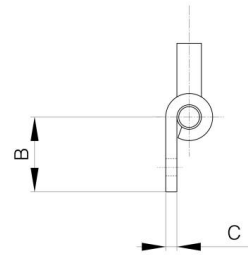
Material	Stahl
Gewicht (g)	46 g
B	18.2 mm
C	3 mm
D (Durchmesser)	6
Dekor	unbehandelt
Nouvelle référence	NEW



12-1-4313 & 12-1-4311 & 12-1-4315



12-1-4312 & 12-1-4310 & 12-1-4314



K	12 mm
----------	-------