



UNSICHTBARE FITSCHEN MIT FEDER A

12-1-4311

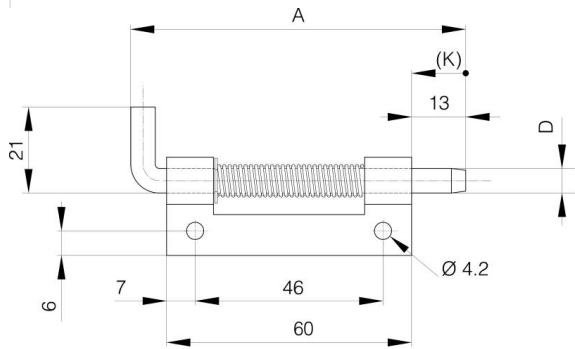
Feder aus Edelstahl. Die Fitschen aus rohem und aus verzinktem Stahl haben einen Stift aus verzinktem Stahl.

Sprengring aus Edelstahl 1.4122.

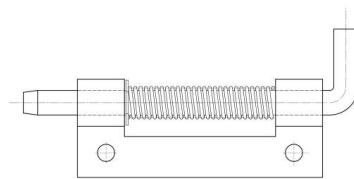
Die Fitschen aus Edelstahl haben einen Stift aus 1.4301 Edelstahl.

A	82 mm
Ausführung	Typ 1

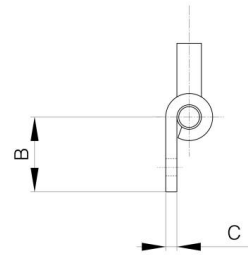
Material	Stahl
Gewicht (g)	46 g
B	18.2 mm
C	3 mm
D (Durchmesser)	6
Dekor	verzinkt
Nouvelle référence	NEW



12-1-4313 & 12-1-4311 & 12-1-4315



12-1-4312 & 12-1-4310 & 12-1-4314



K	12 mm
----------	-------