



## UNSICHTBARE FITSCHEN MIT FEDER A

**12-1-4315**

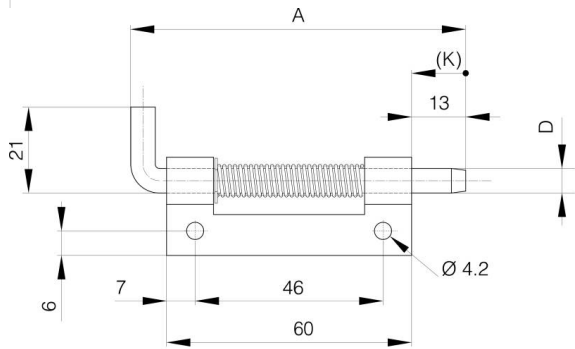
Feder aus Edelstahl. Die Fitschen aus rohem und aus verzinktem Stahl haben einen Stift aus verzinktem Stahl.

Sprengring aus Edelstahl 1.4122.

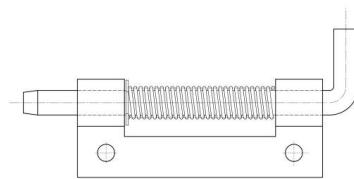
Die Fitschen aus Edelstahl haben einen Stift aus 1.4301 Edelstahl.

<b>A</b>	82 mm
<b>Ausführung</b>	Typ 1

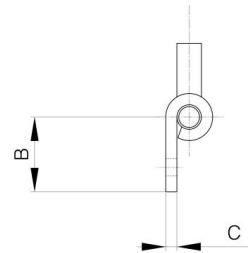
<b>Material</b>	Edelstahl 1.4301
<b>Gewicht (g)</b>	46 g
<b>B</b>	18.2 mm
<b>C</b>	3 mm
<b>D (Durchmesser)</b>	6
<b>Dekor</b>	unbehandelt
<b>Nouvelle référence</b>	NEW



12-1-4313 & 12-1-4311 & 12-1-4315



12-1-4312 & 12-1-4310 & 12-1-4314



<b>K</b>	12 mm
----------	-------