

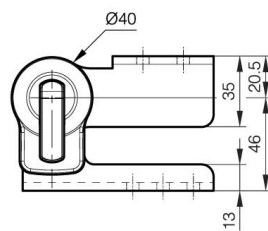
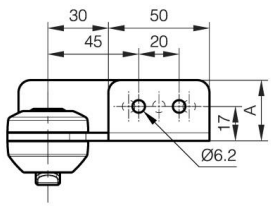


BISAGRA DE BLOQUEO MULTIÁNGULO A CON PALANCA

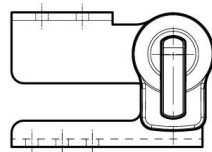
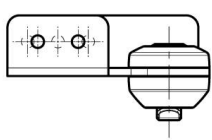
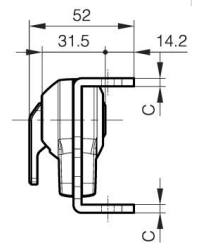
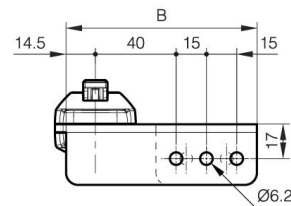
15-7-3567

Ajusta fácilmente el ángulo de la bisagra alternando la palanca. El bloqueo permite mantener la bisagra en posición de 0° a 180° en incrementos de 10°. La bisagra se desbloquea temporalmente mientras se empuja la palanca. La bisagra permanece desbloqueada cuando se levanta la palanca. La bisagra se puede utilizar con la bisagra de eje libre A (15-7-3568 o 15-7-3569). Palanca, pasador, tapa: plástico. Tornillos recomendados: M5. Par de desbloqueo: 45 Nm

A	94.5 mm
Nota	Tipo 2
Material	acero
Peso (g)	351 g
B	30 mm
C	4 mm
Acabado	niquelado
Nouvelle référence	NEW



15-7-3566



15-7-3567

