



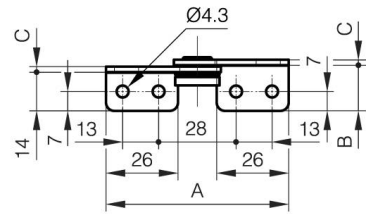
BISAGRA DE TORSIÓN A

15-7-3581

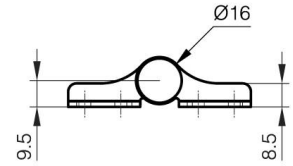
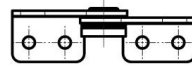
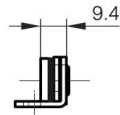
Proporciona estabilidad de torsión en ambas direcciones. Para uso en pareja: utilice el mismo par en ambas bisagras. Al instalar, asegúrese de que ambos ejes de las bisagras estén alineados. Vida útil: 20.000 ciclos. Temperatura de funcionamiento: 0°C - 40°C. Para aplicaciones horizontales.

A	66 mm
Nota	Tipo 1

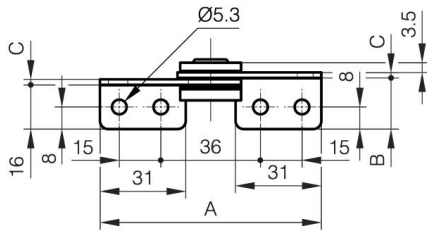
Material	430 acero inoxidable
Peso (g)	30 g
Par	3.0 N.m N.m
B	16.5 mm
C	2 mm
Acabado	pulido
Nouvelle référence	NEW



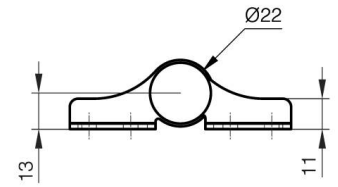
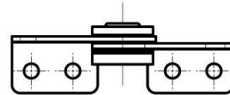
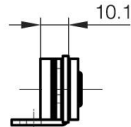
Type 2



Type 1



Type 2



Type 1