



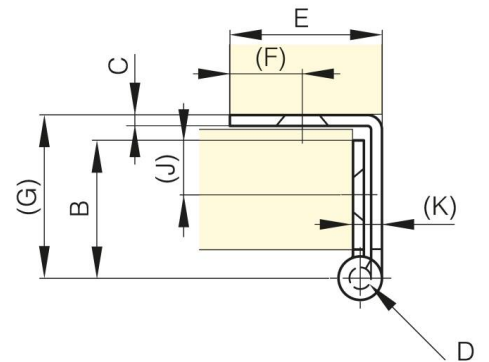
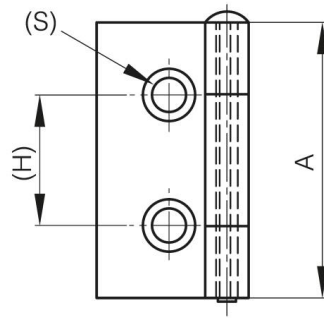
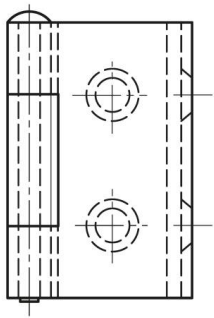
## **KLEINE SCHARNIERE MIT LOSEM STIFT UND 1 GEKRÖPFTEN FLÜGEL 38 MM**

**60-1-3342**

Mit losem Stift.

<b>A (Länge)</b>	38 mm
<b>Material</b>	Stahl

<b>Gewicht (g)</b>	31 g
<b>B</b>	19 mm
<b>C</b>	1.5 mm
<b>S</b>	4.7 mm
<b>E</b>	21 mm
<b>D (Durchmesser)</b>	3
<b>F (Abstand)</b>	10 mm
<b>G (Abstand)</b>	22.5 mm
<b>H</b>	18 mm
<b>Dekor</b>	schwarz KTL
<b>Material Stift</b>	Stahl unbehandelt



<b>K</b>	4 mm
----------	------