



SCHARNIERE MIT SCHLISSFEDER 240 MM

71-1-3798

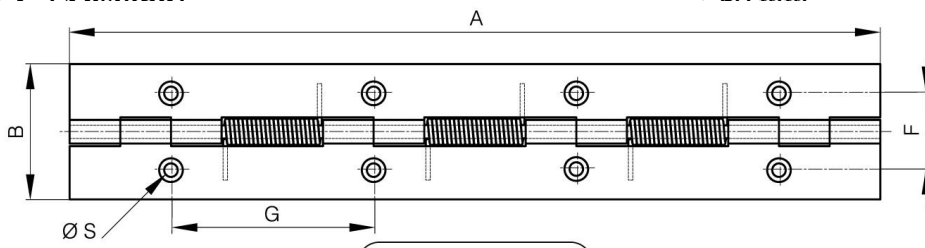
Drehmoment der Federn:

M(0°): 0,84 N.m / M(90°): 1,68 N.m / M(180°): 2,55 N.m

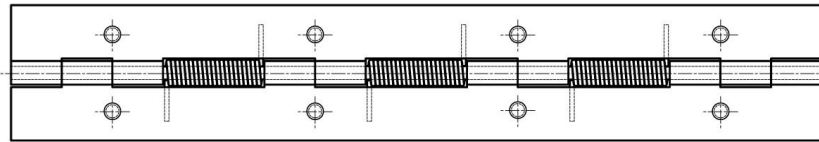
Feder aus Edelstahl.

A (Länge)	240 mm
Ausführung	mit Bohrungen

Material	Edelstahl 1.4301
Gewicht (g)	164 g
B	40 mm
C	1.5 mm
S	4 mm
D (Durchmesser)	4
F (Abstand)	22.7 mm
G (Abstand)	60 mm



71-1-3798 & 71-1-3810



71-1-3892 & 71-1-3894

