



KUGELGEFÜHRTE TELESKOPSCIENEN, 2- TEILIG, 3/4-AUSZUG, FRONTAL AUSKLINKBAR

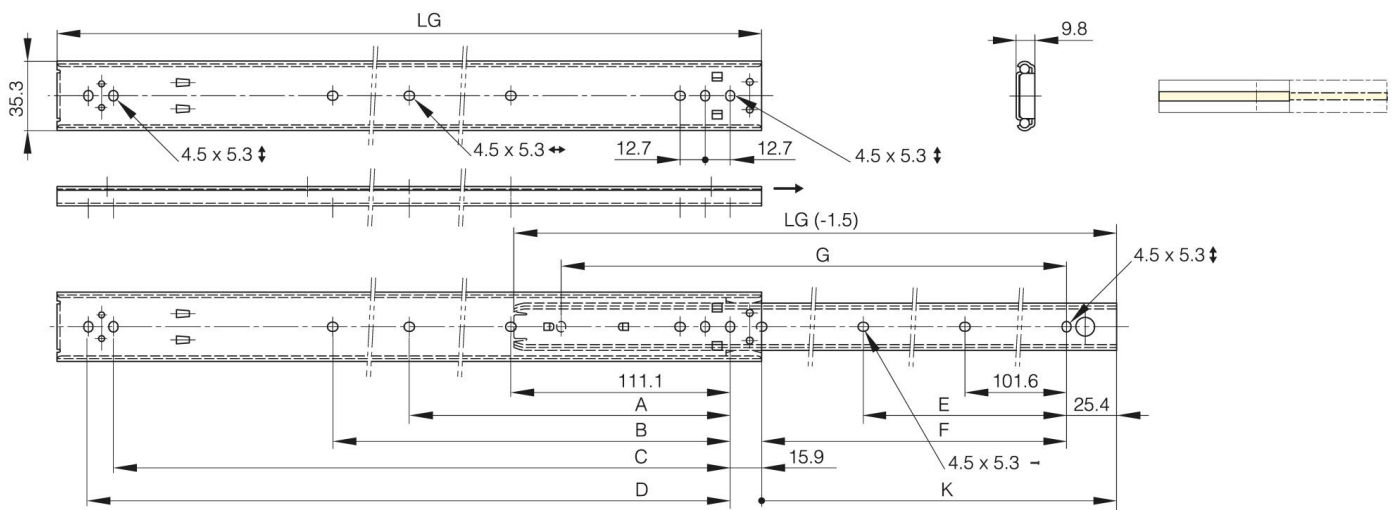
21-7-3577

LG = Führungslänge.

K = Auszug.

CN = Tragkraft in kg/Paar.

A (Länge)	0 mm
Material	Edelstahl 1.4301
Gewicht (g)	360 g
B	200 mm
C	311.1 mm
E	0 mm
D (Durchmesser)	323.8
F (Abstand)	203.2 mm
G (Abstand)	204.8 mm



K	279.4 mm
LG (Führungslänge)	355.6 mm
CN (Tragkraft)	47 kg/paire