



ALUMINIUM-FITSCHBÄNDER FÜR CLEAN ROOM ANWENDUNGEN 65 X 60 MM

14-7-3878

Kein Metall-Metall Kontakt. Polyacetal Hülsen minimalisieren eindringende Partikel.

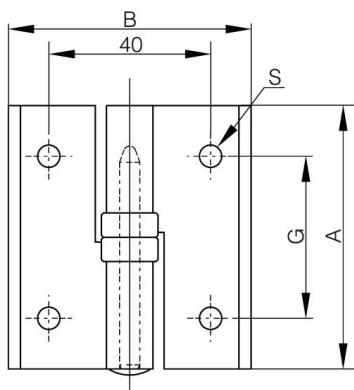
Geeignet für Türen 600 x 800.

Maximales Türgewicht: 8 kg / Paar.

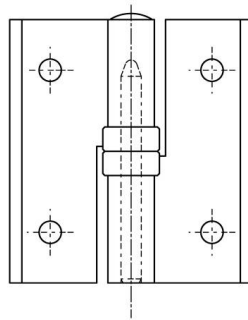
Edelstahl-Stift 1.4301.

A (Länge)	65 mm
------------------	-------

Ausführung	Typ 2
Material	Aluminium
Gewicht (g)	49 g
B	60 mm
C	3.5 mm
S	5.5 mm
D (Durchmesser)	5
G (Abstand)	10 mm



14-7-3877



14-7-3878

