



## **SCHARNIERE MIT ÖFFNUNGSFEDER 240 MM**

**71-1-3882**

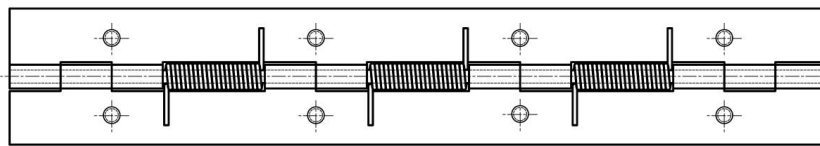
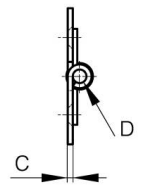
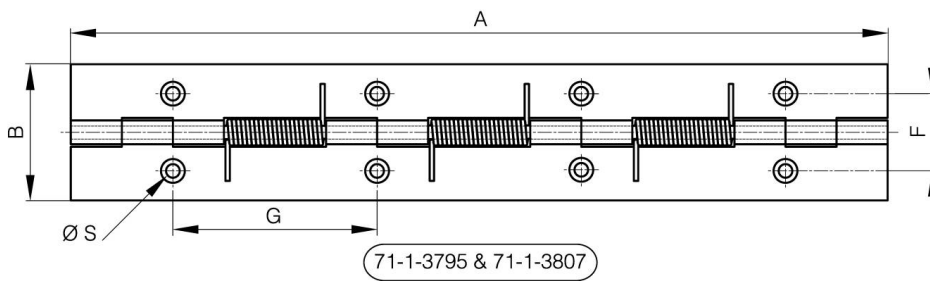
Drehmoment der Federn:

$M(0^\circ)$ : 2,55 N.m /  $M(90^\circ)$ : 1,68 N.m /  $M(180^\circ)$ : 0,84 N.m

Feder aus Edelstahl.

<b>A (Länge)</b>	240 mm
------------------	--------

<b>Ausführung</b>	mit M5 Bolzen
<b>Material</b>	Edelstahl 1.4301
<b>Gewicht (g)</b>	187 g
<b>B</b>	40 mm
<b>C</b>	1.5 mm
<b>S</b>	4 mm
<b>D (Durchmesser)</b>	4
<b>F (Abstand)</b>	22.7 mm
<b>G (Abstand)</b>	60 mm
<b>Deben</b>	unbehandelt



71-1-3882 & 71-1-3893

