



# **POLYMERSCHARNIERE MIT ODER OHNE EINSTELLBAREM FEDERDREHMOMENT**

**54-1-3554**

Scharnier mit einstellbarem Federdrehmoment.

Öffnungsfederdrehmoment bei Auslieferung:

$M(0^\circ)$ : 0.75 N.m /  $M(90^\circ)$ : 0.5 N.m /  $M(180^\circ)$ : 0.25 N.m

Empfohlenes maximales Drehmoment für die Öffnungsfeder: 1,1 N.m bei 60° (4 Klicks).

Schließfederdrehmoment bei Auslieferung:

$M(0^\circ)$ : 0 N.m /  $M(90^\circ)$ : 0.25 N.m /  $M(180^\circ)$ : 0.5 N.m

Empfohlenes maximales Drehmoment für die Schließfeder: 1,1 N.m bei 120° (6 Klicks).

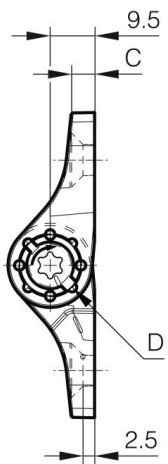
PA 6-Scharnier mit 30% Glasfaseranteil.

Feder aus Bezinal-Stahl.

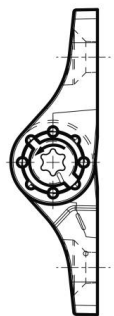
Andere Komponenten in POM

Die Federkraft wird mit einem T27-Torx-Schlüssel eingestellt (Teilenummer 99-1-3729).

A (Länge)	75 mm
Ausführung	ohne Feder
Material	Polymer
Gewicht (g)	38 g
B	65 mm
C	5 mm
D (Durchmesser)	13 mm
Dekor	schwarz
Nouvelle référence	NEW



54-1-3552



54-1-3553



54-1-3554

