



## **PASADOR EXPANDIDO BG PARA SISTEMA MODULO**

**27-1-3822**

Este pasador por sí solo le permite hacer un eje de bisagra y pernios sistema Modulo.

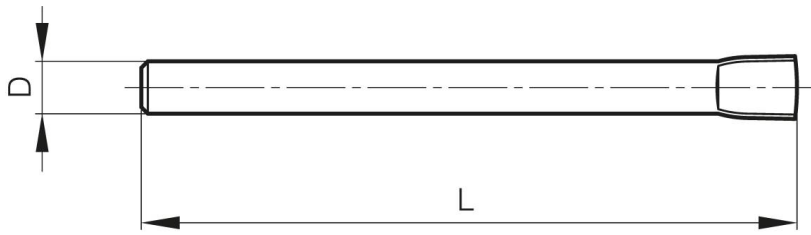
<b>Material</b>	acero
<b>Peso (g)</b>	74 g

**D**

10

Acabado

galvanizado



BG

Broche Gonflée  
Expanded pin  
Gestauchter Stift