



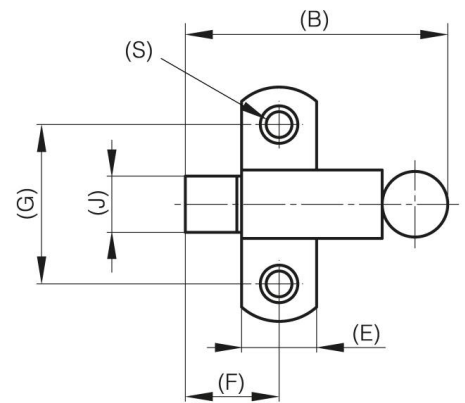
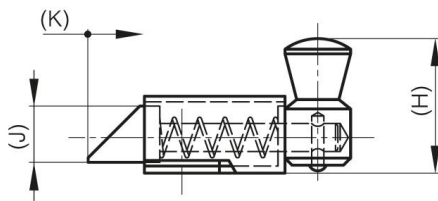
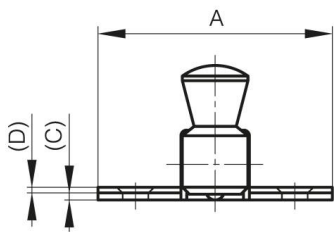
PESTILLOS CON RESORTE VISIBLES: PERNO "RESBALÓN HACIA ABAJO

16-1-3433

Cierres de golpe.

A	50 mm
Material	acero

Peso (g)	71 g										
B	56 mm										
C	1.5 mm										
S (diamètre trou)	5.5 mm										
E	16 mm	D	1.2	F	20 mm	G	34 mm	H	29 mm	Acabado	galvanizado
D	1.2										
F	20 mm										
G	34 mm										
H	29 mm										
Acabado	galvanizado										



K	12 mm
----------	-------