

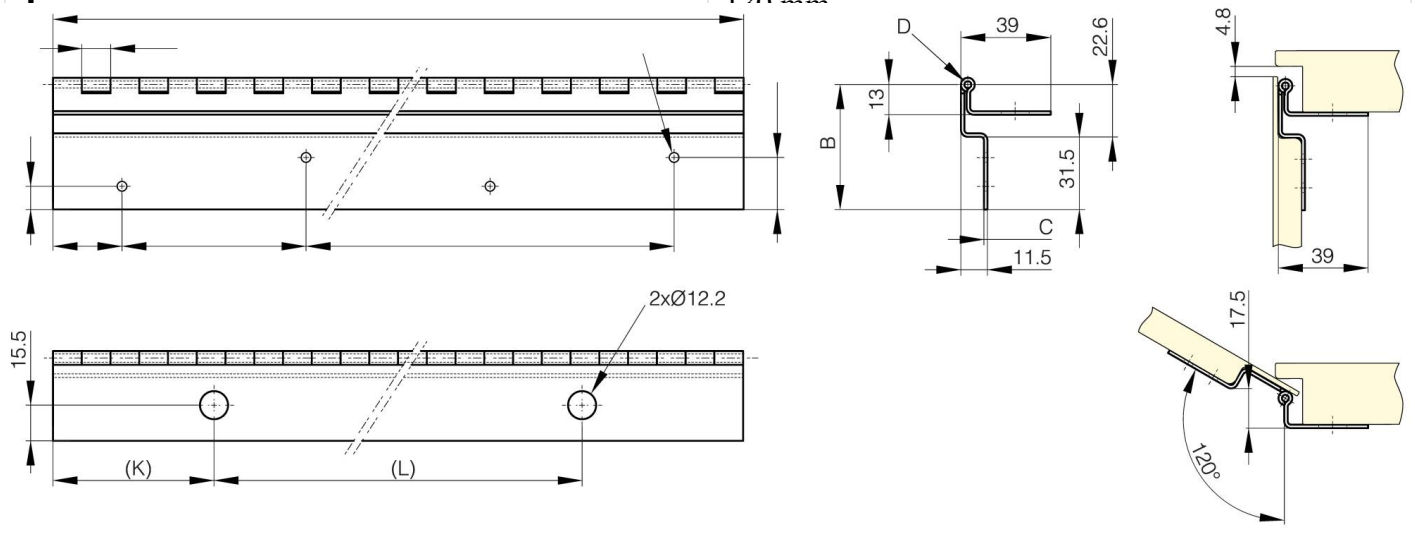


BISAGRAS OCULTAS DE DOS HOJAS ACODADAS - PERFORADAS - APERTURA 120° - VERSIÓN B

39-1-3892

Bisagras para puerta lateral del maletero (autobús y autocar, carrocería...) Utilice remaches para los agujeros de diámetro 4,2 (lado puerta). Utilice tornillos autoperforantes para orificios de 12,2 de diámetro (lado del marco).

A	600 mm
Material	acero inoxidable 304
Peso (g)	870 g
B	54.1 mm
C	1.5 mm
E	12.5 mm
D	3
G	260 mm
H	40 mm
Acabado	crudo



K	60 mm
----------	-------