



## **BISAGRA DE BLOQUEO MULTIÁNGULO A CON PALANCA**

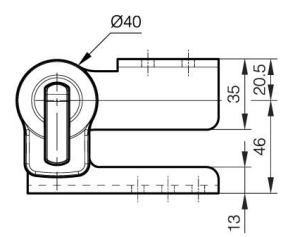
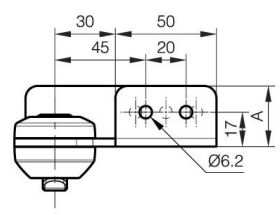
**15-7-3567**

Ajusta fácilmente el ángulo de la bisagra alternando la palanca. El bloqueo permite mantener la bisagra en posición de 0° a 180° en incrementos de 10°. La bisagra se desbloquea temporalmente mientras se empuja la palanca. La bisagra permanece desbloqueada cuando se levanta la palanca. La bisagra se puede utilizar con la bisagra de eje libre A (15-7-3568 o 15-7-3569). Palanca, pasador, tapa: plástico. Tornillos recomendados: M5. Par de desbloqueo: 45 Nm

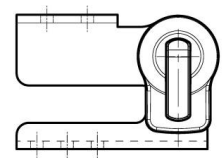
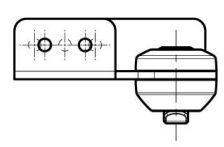
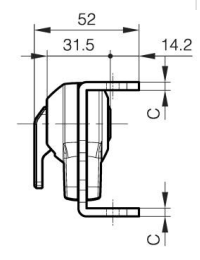
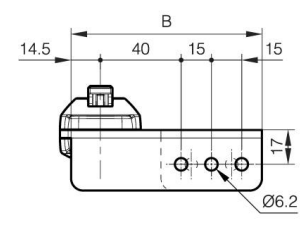
<b>A</b>	94.5 mm
<b>Nota</b>	Tipo 2
<b>Material</b>	acero
<b>Peso (g)</b>	351 g
<b>B</b>	30 mm
<b>C</b>	4 mm

Acabado

Acabado



15-7-3566



15-7-3567

