



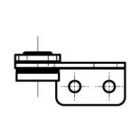
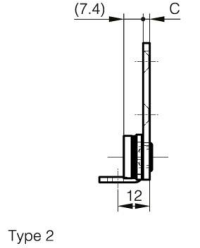
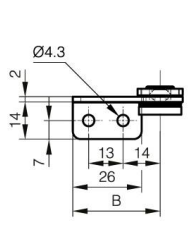
## **BISAGRA DE TORSIÓN B**

**15-7-3574**

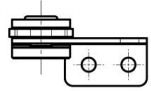
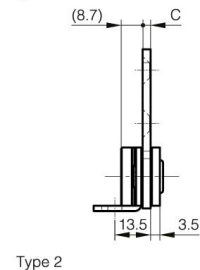
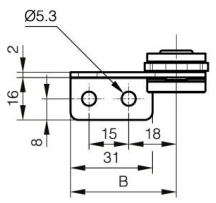
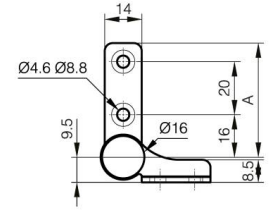
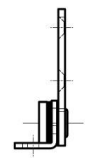
Proporciona estabilidad de torsión en ambas direcciones. Para uso en pareja: utilice el mismo par en ambas bisagras. Al instalar, asegúrese de que ambos ejes de las bisagras estén alineados. No se puede utilizar cerca del agua porque no todas las piezas están hechas de acero inoxidable. Vida útil: 20.000 ciclos. Temperatura de funcionamiento: 0°C - 40°C.

<b>A</b>	43 mm
<b>Nota</b>	Tipo 1

<b>Material</b>	430 acero inoxidable
<b>Peso (g)</b>	31 g
<b>Par</b>	0.7 N.m N.m
<b>B</b>	33 mm
<b>C</b>	2.5 mm
<b>A</b>	variable



Type 1



Type 1

