



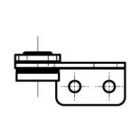
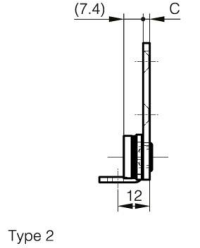
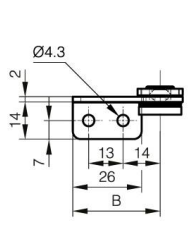
BISAGRA DE TORSIÓN B

15-7-3577

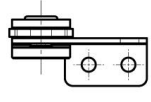
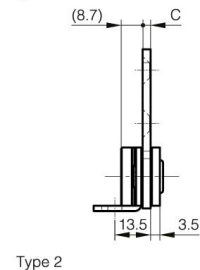
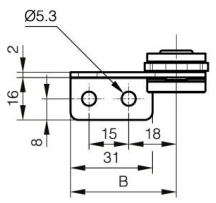
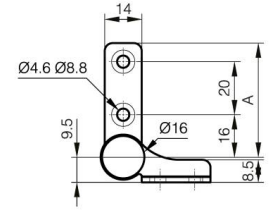
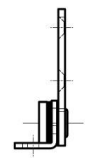
Proporciona estabilidad de torsión en ambas direcciones. Para uso en pareja: utilice el mismo par en ambas bisagras. Al instalar, asegúrese de que ambos ejes de las bisagras estén alineados. No se puede utilizar cerca del agua porque no todas las piezas están hechas de acero inoxidable. Vida útil: 20.000 ciclos. Temperatura de funcionamiento: 0°C - 40°C.

A	43 mm
Nota	Tipo 2

Material	430 acero inoxidable
Peso (g)	32 g
Par	2.0 N.m N.m
B	33 mm
C	2.5 mm
A	variable



Type 1



Type 1

