



## **CHARNIÈRES LONGUES À DOUBLE ARTICULATION**

**73-1-3520**

Charnières en profil d'aluminium pour une ouverture à 180° de la porte.

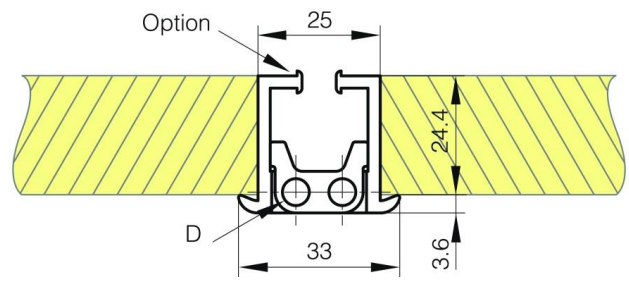
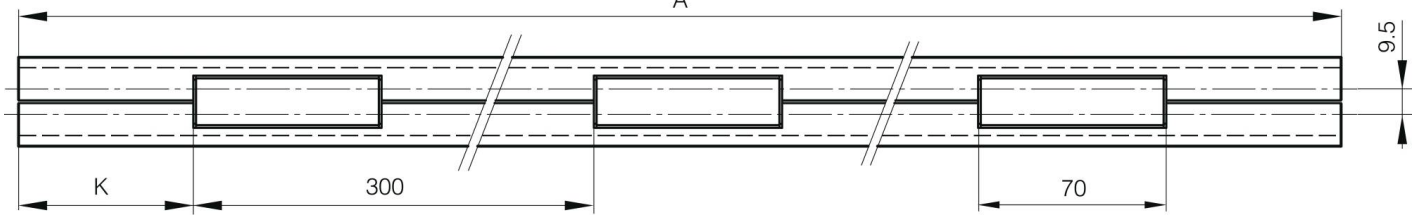
Livrées sans joint (à commander séparément).

Avec rondelles de friction imperdables.

Charnières non percées.

<b>A (longueur)</b>	2000 mm
---------------------	---------

<b>Matière</b>	alu 6060 T5
<b>Poids (g)</b>	2500 g
<b>D (diamètre broche ou fil)</b>	5
<b>Finition</b>	A anodisé incolore



<b>K</b>	65 mm
----------	-------