



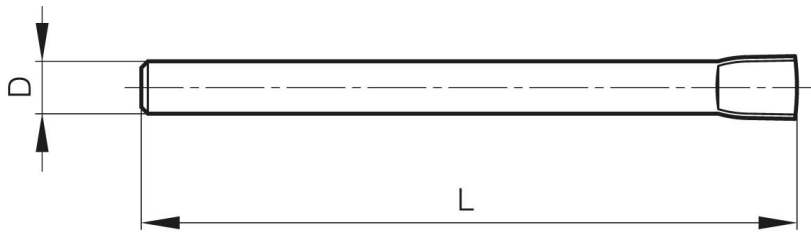
BROCHE GONFLÉE BG POUR SYSTÈME MODULO

27-1-3821

Cette broche utilisée seule permet de réaliser l'axe des charnières ou fiches Modulo.

| | |
|------------------|-------|
| Matière | acier |
| Poids (g) | 39 g |

| | |
|-----------------------------------|-------|
| D (diamètre broche ou fil) | 8 |
| Finition | zincé |



BG Broche Gonflée
Expanded pin
Gestauchter Stift