



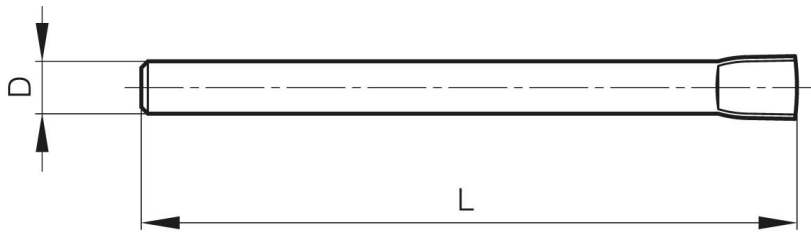
## **BROCHE GONFLÉE BG POUR SYSTÈME MODULO**

**27-1-3822**

Cette broche utilisée seule permet de réaliser l'axe des charnières ou fiches Modulo.

<b>Matière</b>	acier
<b>Poids (g)</b>	74 g

<b>D (diamètre broche ou fil)</b>	10
<b>Finition</b>	zincé



BG Broche Gonflée  
Expanded pin  
Gestauchter Stift