



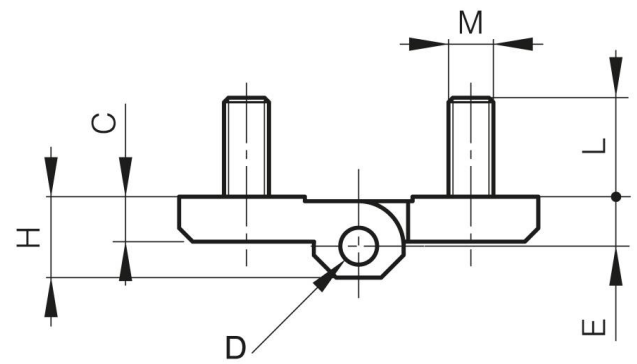
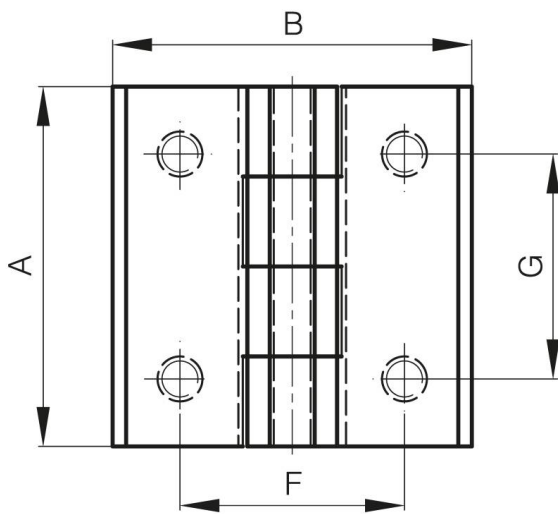
CHARNIÈRES EN POLYAMIDE AVEC GOUJONS INOX

54-1-3031

Les charnières sont en polyamide fibre de verre 30%, les broches sont en inox 304.

A (longueur)	40 mm
Matière	polyamide

Poids (g)	56 g
B (largeur)	40 mm
C (épaisseur)	5 mm
E (Charnon ou épaisseur)	5.5 mm
D (diamètre broche ou fil)	4
F (entraxe)	25 mm
G (pas des trous)	25 mm
H (hauteur ou départ trous)	9 mm
Finition	noir



M	M5 mm
----------	-------