



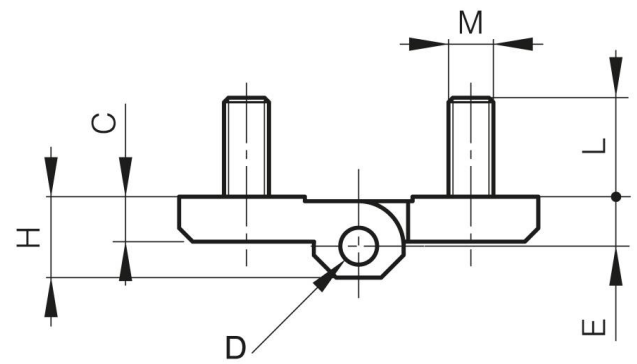
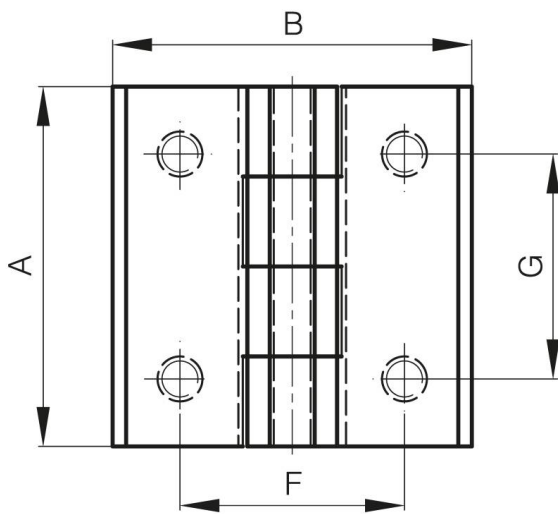
CHARNIÈRES EN POLYAMIDE AVEC GOUJONS INOX

54-1-3032

Les charnières sont en polyamide fibre de verre 30%, les broches sont en inox 304.

A (longueur)	50 mm
Matière	polyamide

Poids (g)	76 g
B (largeur)	50 mm
C (épaisseur)	6 mm
E (Charnon ou épaisseur)	6.5 mm
D (diamètre broche ou fil)	6
F (entraxe)	30 mm
G (pas des trous)	30 mm
H (hauteur ou départ trous)	11.5 mm
Finition	zinc



M	M6 mm
----------	-------