



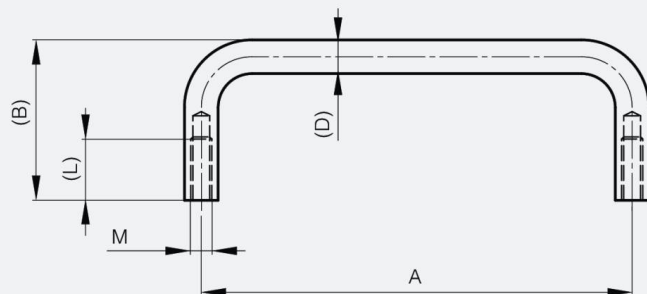
POIGNÉES DE TIRAGE À FIXATION ARRIÈRE 95 À 150 MM

19-7-3700

Vis M4 fournies.

A (longueur)	120 mm
Matière	inox 304

Poids (g)	88 g
B (largeur)	28 mm
D (diamètre broche ou fil)	9
Finition	poli miroir



M	4 mm
----------	------