



GLISSIÈRES À BILLES 2 ÉLÉMENTS EXTENSION PARTIELLE, DÉCONNECTION FRONTALE

21-7-3563

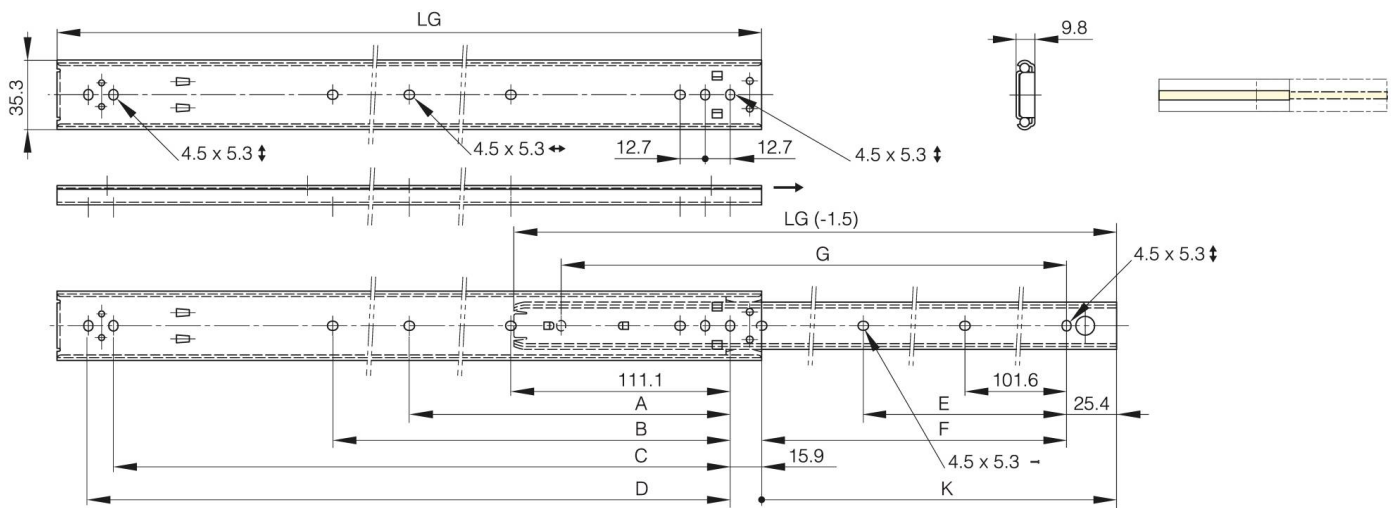
LG = Longueur glissière.

K = Course.

CN = Charge nominale en kg/paire.

Vendues à l'unité.

| | |
|-----------------------------------|----------|
| A (longueur) | 212.7 mm |
| Matière | inox 304 |
| Poids (g) | 460 g |
| B (largeur) | 301.6 mm |
| C (épaisseur) | 412.7 mm |
| E (Charnon ou épaisseur) | 203.2 mm |
| D (diamètre broche ou fil) | 425.4 |
| F (entraxe) | 304.8 mm |
| G (pas des trous) | 406.4 mm |



| | |
|--------------------------------|-------------|
| K | 330.2 mm |
| LG (Longueur glissière) | 457.2 mm |
| CN (Charge Nominale) | 41 kg/paire |