



GLISSIÈRES À BILLES 2 ÉLÉMENTS EXTENSION PARTIELLE, DÉCONNECTION FRONTALE

21-7-3565

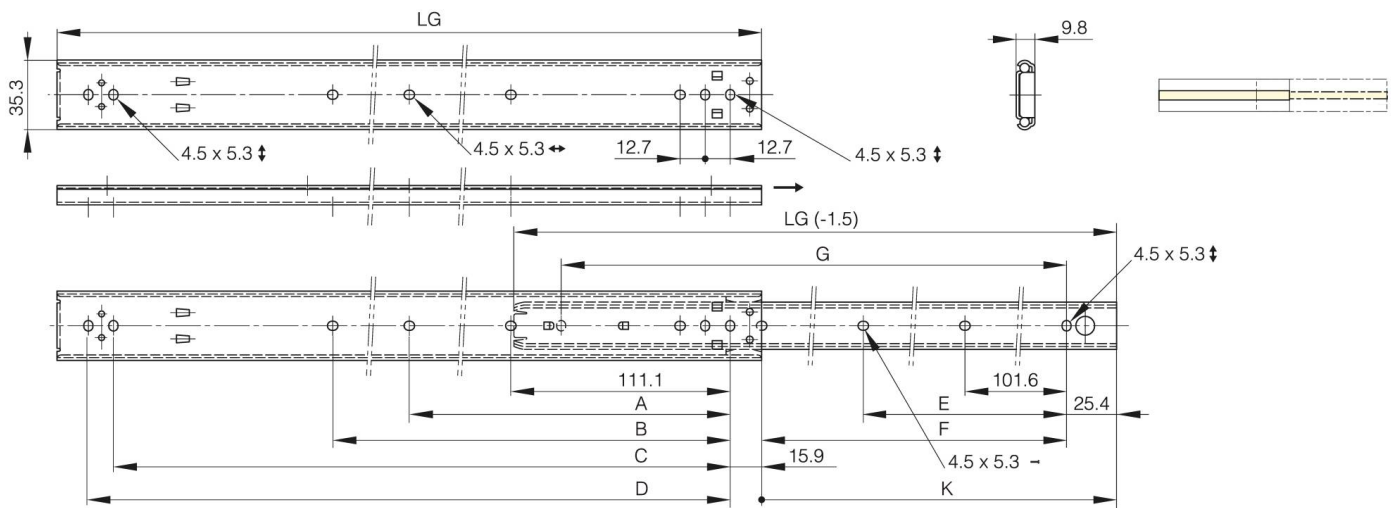
LG = Longueur glissière.

K = Course.

CN = Charge nominale en kg/paire.

Vendues à l'unité.

A (longueur)	263.5 mm
Matière	inox 304
Poids (g)	560 g
B (largeur)	403.2 mm
C (épaisseur)	514.3 mm
E (Charnon ou épaisseur)	254 mm
D (diamètre broche ou fil)	527
F (entraxe)	406.4 mm
G (pas des trous)	500 mm



K	406.4 mm
LG (Longueur glissière)	558.8 mm
CN (Charge Nominale)	34 kg/paire