



GLISSIÈRES À BILLES 2 ÉLÉMENTS EXTENSION PARTIELLE, DÉCONNECTION FRONTALE

21-7-3567

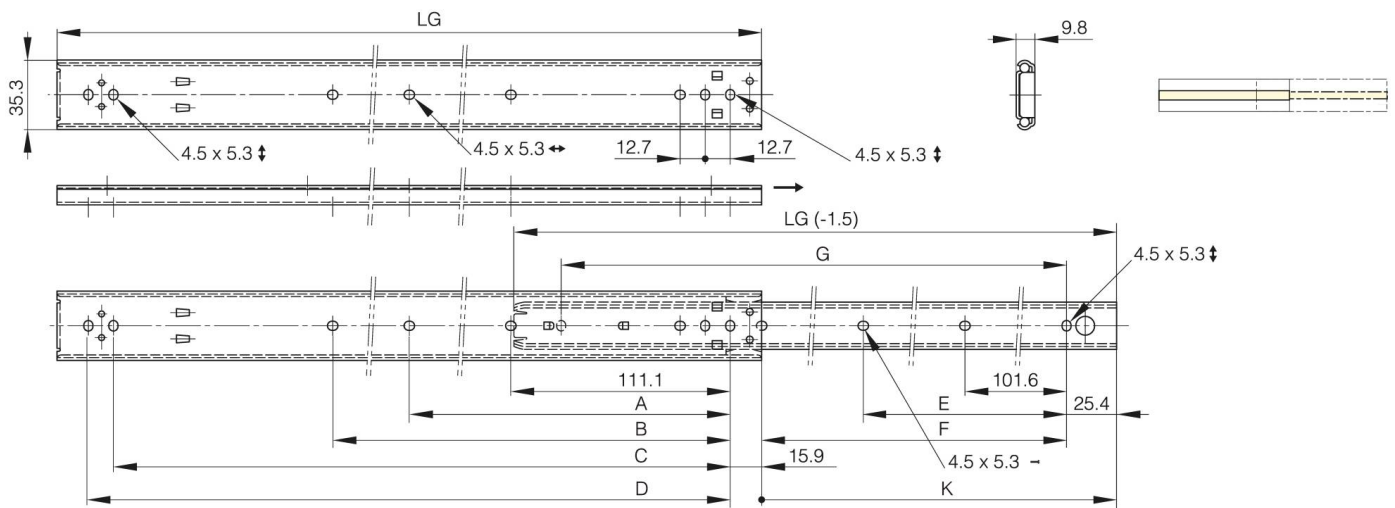
LG = Longueur glissière.

K = Course.

CN = Charge nominale en kg/paire.

Vendues à l'unité.

A (longueur)	314.3 mm
Matière	inox 304
Poids (g)	660 g
B (largeur)	504.8 mm
C (épaisseur)	615.9 mm
E (Charnon ou épaisseur)	304.8 mm
D (diamètre broche ou fil)	628.6
F (entraxe)	508 mm
G (pas des trous)	600.6 mm



K	482.6 mm
LG (Longueur glissière)	660.4 mm
CN (Charge Nominale)	27 kg/paire