



# **GLISSIÈRES À BILLES 2 ÉLÉMENTS EXTENSION PARTIELLE, DÉCONNECTION FRONTALE**

**21-7-3568**

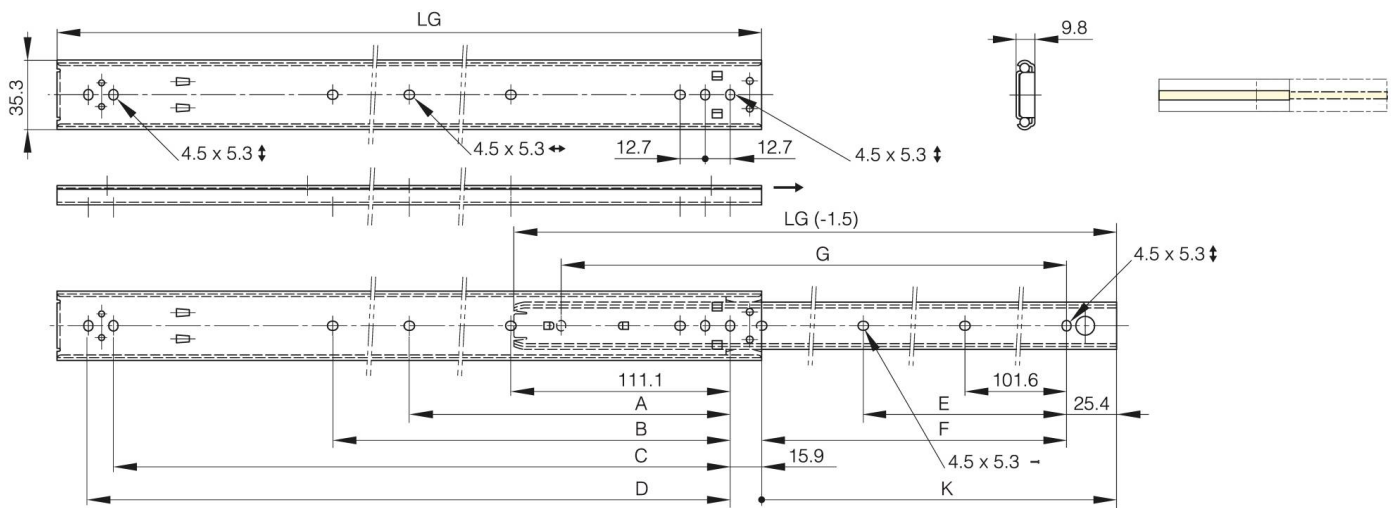
LG = Longueur glissière.

K = Course.

CN = Charge nominale en kg/paire.

Vendues à l'unité.

<b>A (longueur)</b>	339.7 mm
<b>Matière</b>	inox 304
<b>Poids (g)</b>	690 g
<b>B (largeur)</b>	555.6 mm
<b>C (épaisseur)</b>	666.7 mm
<b>E (Charnon ou épaisseur)</b>	330.2 mm
<b>D (diamètre broche ou fil)</b>	679.4
<b>F (entraxe)</b>	558.8 mm
<b>G (pas des trous)</b>	660.4 mm



<b>K</b>	508 mm
<b>LG (Longueur glissière)</b>	711.2 mm
<b>CN (Charge Nominale)</b>	25 kg/paire