



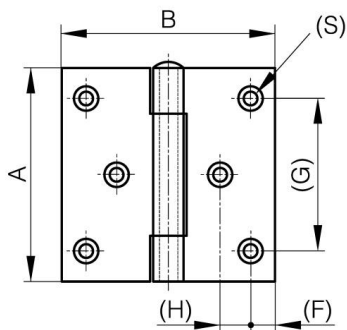
CHARNIÈRES CARRÉES DÉBROCHABLES PERCÉES (6 TROUS) AVEC NOEUD RENVOYÉ

50-7-3583

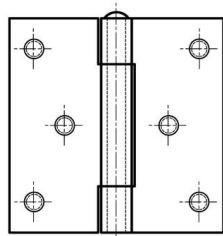
Broche amovible.

A (longueur)	70 mm
---------------------	-------

Matière	acier
Poids (g)	156 g
B (largeur)	70 mm
C (épaisseur)	2 mm
S (diamètre trou)	4 mm
D (diamètre broche ou fil)	6
F (entraxe)	8 mm
G (pas des trous)	50 mm
H (bordure ou déport trous)	10 mm



52-1-3614 & 52-1-3616



52-1-4107 & 52-1-4110

