



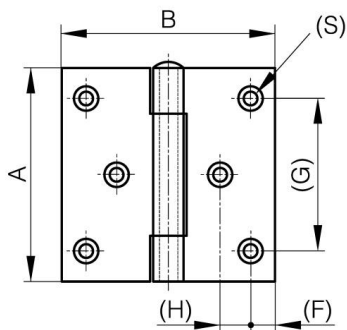
CHARNIÈRES CARRÉES DÉBROCHABLES PERCÉES (6 TROUS) AVEC NOEUD RENVOYÉ

52-1-3616

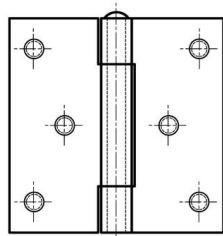
Broche amovible.

A (longueur)	80 mm
---------------------	-------

Matière	inox 304
Poids (g)	164 g
B (largeur)	80 mm
C (épaisseur)	2.5 mm
S (diamètre trou)	4.5 mm
D (diamètre broche ou fil)	6
F (entraxe)	8 mm
G (pas des trous)	60 mm
H (bordure ou déport trous)	12.5 mm



52-1-3614 & 52-1-3616



52-1-4107 & 52-1-4110

