



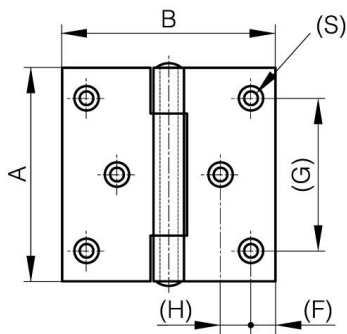
CHARNIÈRES CARRÉES RIVETÉES PERCÉES (6 TROUS) AVEC NOEUD À PLAT

52-1-3867

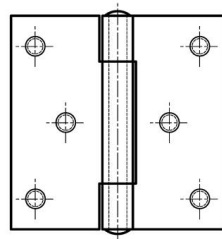
Broche rivetée.

A (longueur)	70 mm
Matière	inox 304

Poids (g)	110 g
B (largeur)	70 mm
C (épaisseur)	2 mm
S (diamètre trou)	4.5 mm
D (diamètre broche ou fil)	6
F (entraxe)	8 mm
G (pas des trous)	50 mm
H (bordure ou déport trous)	10 mm



52-1-3867 & 52-1-3868



52-1-4109 & 52-1-4112

