



CHARNIÈRES LONGUES À DOUBLE ARTICULATION

73-1-3522

Charnières en profil d'aluminium pour une ouverture à 180° de la porte.

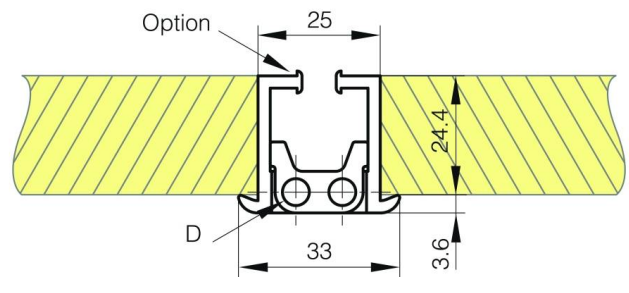
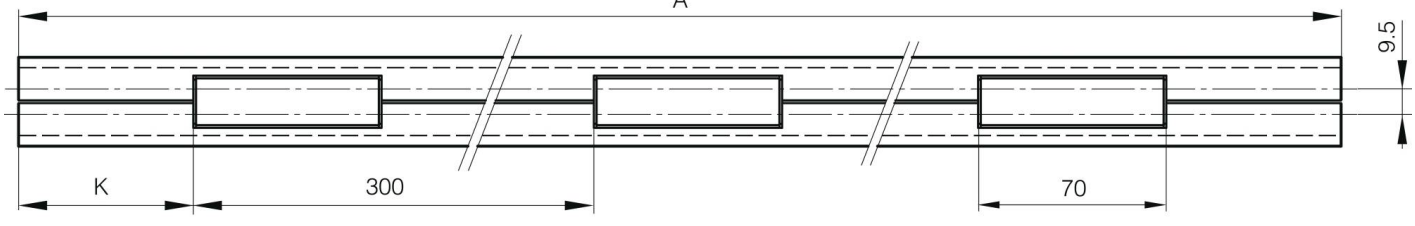
Livrées sans joint (à commander séparément).

Avec rondelles de friction imperdables.

Charnières non percées.

A (longueur)	3000 mm
---------------------	---------

Matière	alu 6060 T5
Poids (g)	3780 g
D (diamètre broche ou fil)	5
Finition	A anodisé incolore



K	115 mm
----------	--------