



## **GLISSIÈRES À BILLES 3 ÉLÉMENTS, EXTENSION TOTALE, VERROUILLAGE FIN DE COURSE, DÉCONNECTION FRONTALE**

**21-7-3575**

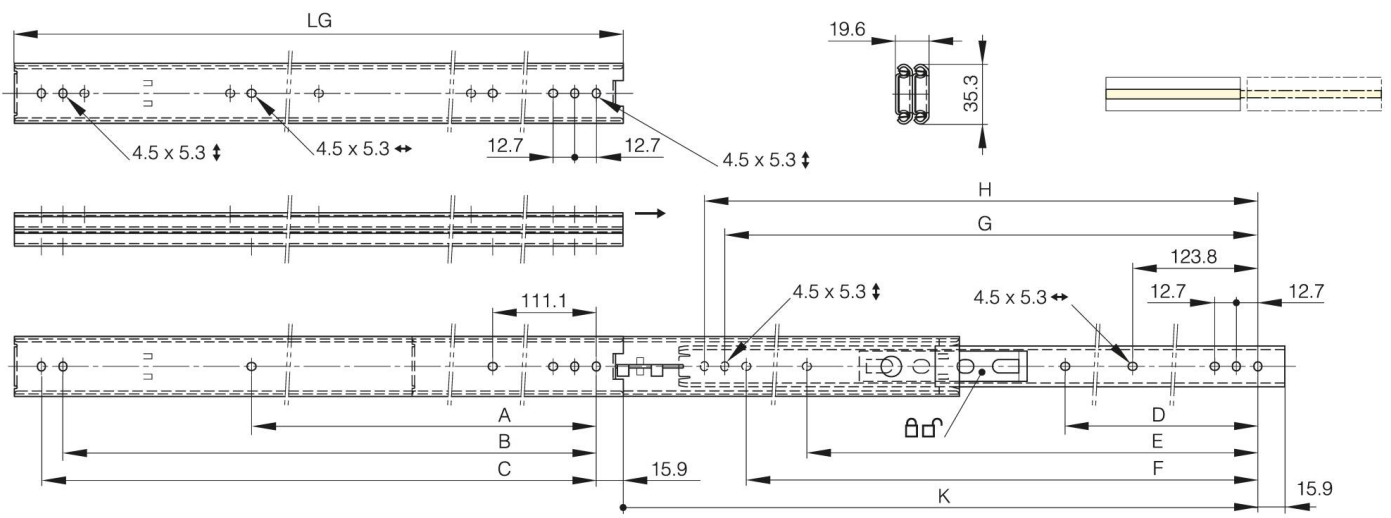
LG = Longueur glissière.

K = Course.

CN = Charge nominale en kg/paire.

Vendues à l'unité.

|                                      |          |
|--------------------------------------|----------|
| <b>A (longueur)</b>                  | 555.6 mm |
| <b>Matière</b>                       | inox 304 |
| <b>Poids (g)</b>                     | 1500 g   |
| <b>B (largeur)</b>                   | 666.7 mm |
| <b>C (épaisseur)</b>                 | 679.4 mm |
| <b>E (Charnon ou épaisseur)</b>      | 568.3 mm |
| <b>D (diamètre broche ou fil)</b>    | 339.7    |
| <b>F (entraxe)</b>                   | 654 mm   |
| <b>G (pas des trous)</b>             | 666.7 mm |
| <b>H (hauteur ou diamètre trous)</b> | 679.4 mm |



|                                |             |
|--------------------------------|-------------|
| <b>K</b>                       | 726.5 mm    |
| <b>LG (Longueur glissière)</b> | 711.2 mm    |
| <b>CN (Charge Nominale)</b>    | 36 kg/paire |