



GLISSIÈRES À BILLES 2 ÉLÉMENTS EXTENSION PARTIELLE, DÉCONNECTION FRONTALE

21-7-3576

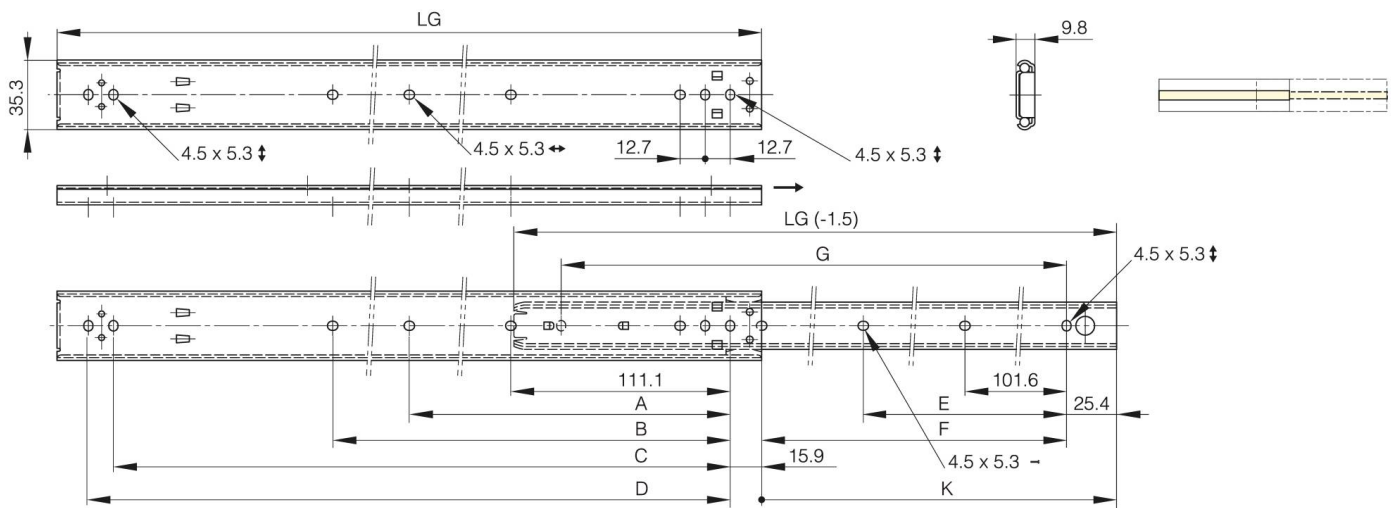
LG = Longueur glissière.

K = Course.

CN = Charge nominale en kg/paire.

Vendues à l'unité.

A (longueur)	0 mm
Matière	inox 304
Poids (g)	300 g
B (largeur)	149.2 mm
C (épaisseur)	260.3 mm
E (Charnon ou épaisseur)	0 mm
D (diamètre broche ou fil)	273
F (entraxe)	152.4 mm
G (pas des trous)	254 mm



K	228.6 mm
LG (Longueur glissière)	304.8 mm
CN (Charge Nominale)	49 kg/paire