



## **GLISSIÈRES À BILLES 2 ÉLÉMENTS EXTENSION PARTIELLE, DÉCONNECTION FRONTALE**

**21-7-3577**

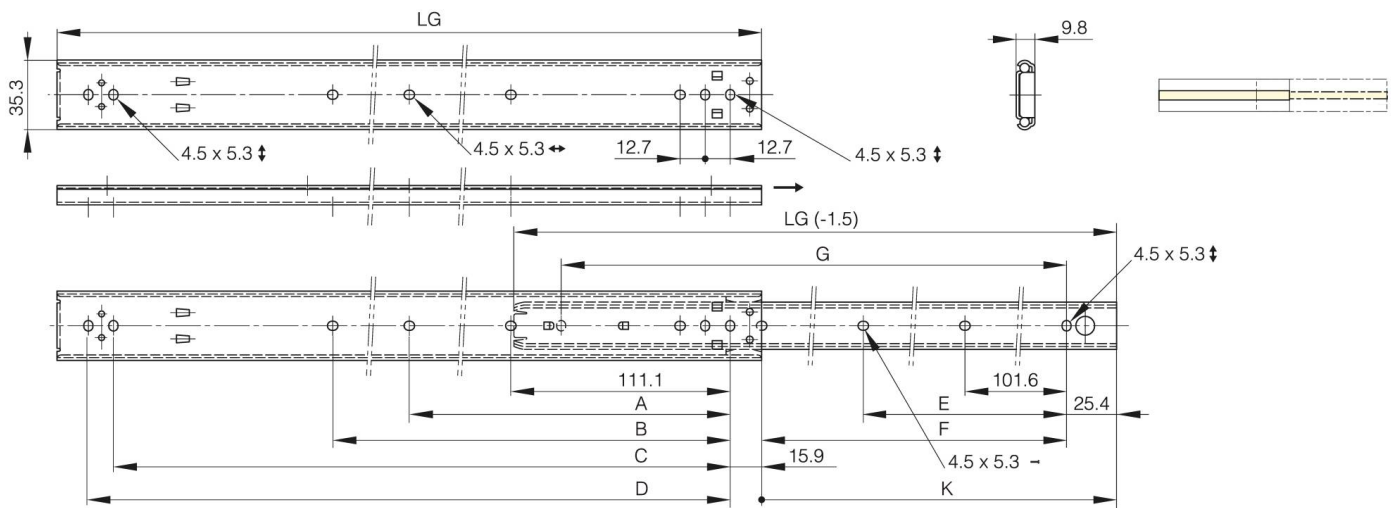
LG = Longueur glissière.

K = Course.

CN = Charge nominale en kg/paire.

Vendues à l'unité.

<b>A (longueur)</b>	0 mm
<b>Matière</b>	inox 304
<b>Poids (g)</b>	360 g
<b>B (largeur)</b>	200 mm
<b>C (épaisseur)</b>	311.1 mm
<b>E (Charnon ou épaisseur)</b>	0 mm
<b>D (diamètre broche ou fil)</b>	323.8
<b>F (entraxe)</b>	203.2 mm
<b>G (pas des trous)</b>	204.8 mm



<b>K</b>	279.4 mm
<b>LG (Longueur glissière)</b>	355.6 mm
<b>CN (Charge Nominale)</b>	47 kg/paire