



CHARNIÈRE AVEC PALIER BRONZE 101,6 X 76,2 MM

52-7-4130

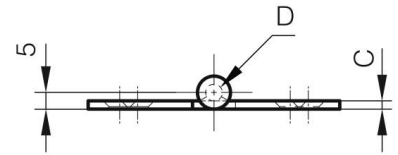
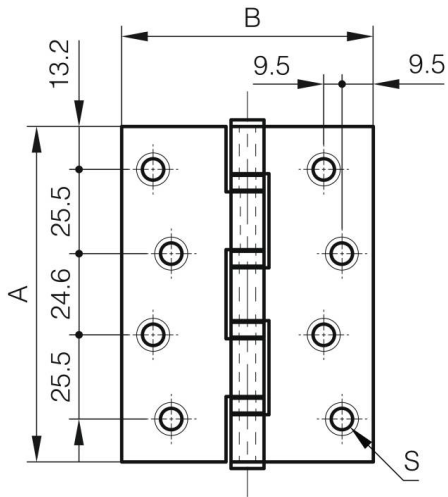
Charnière testée selon la norme EN1935 : 2002 classe 13.

Recommandée pour des portes de moins de 120 kg pour un usage jusqu'à 100.000 cycles annuels.

Épaisseur de porte entre 35 mm et 54 mm.

| | |
|---------------------|----------|
| A (longueur) | 101.6 mm |
|---------------------|----------|

| | |
|-----------------------------------|--------------|
| Matière | inox 304 |
| Poids (g) | 185 g |
| B (largeur) | 76.2 mm |
| C (épaisseur) | 2.5 mm |
| S (diamètre trou) | 6.35 mm |
| D (diamètre broche ou fil) | 5 |
| Finition | acéliné poli |



Scharnier mit Bronzebushen 101,6 x 76,2 mm